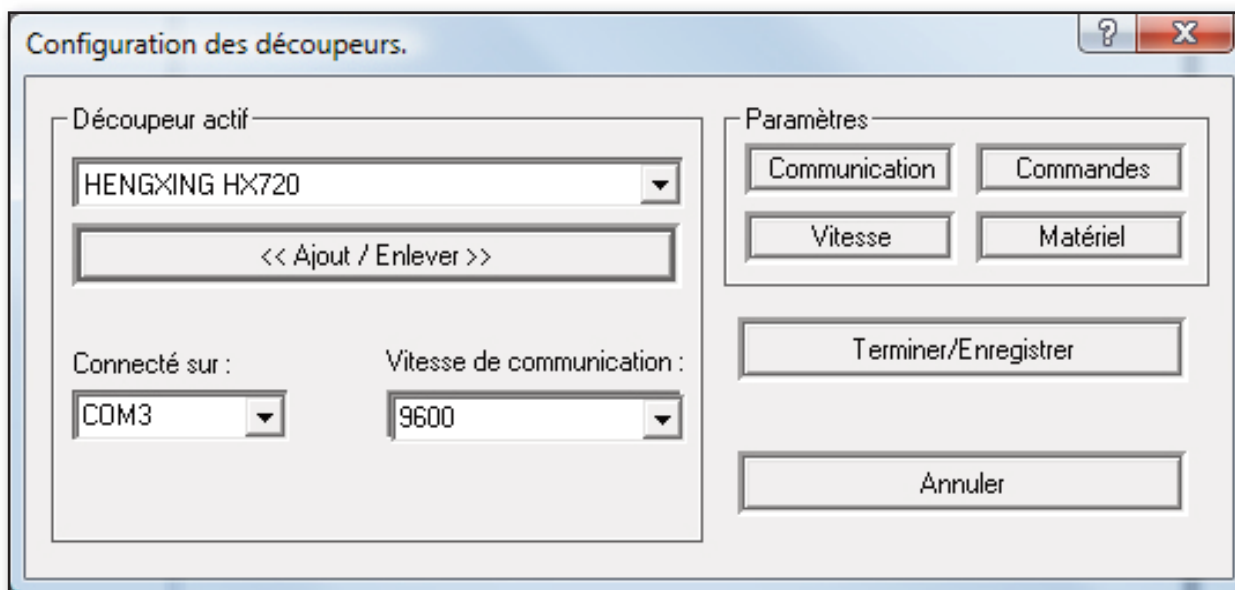
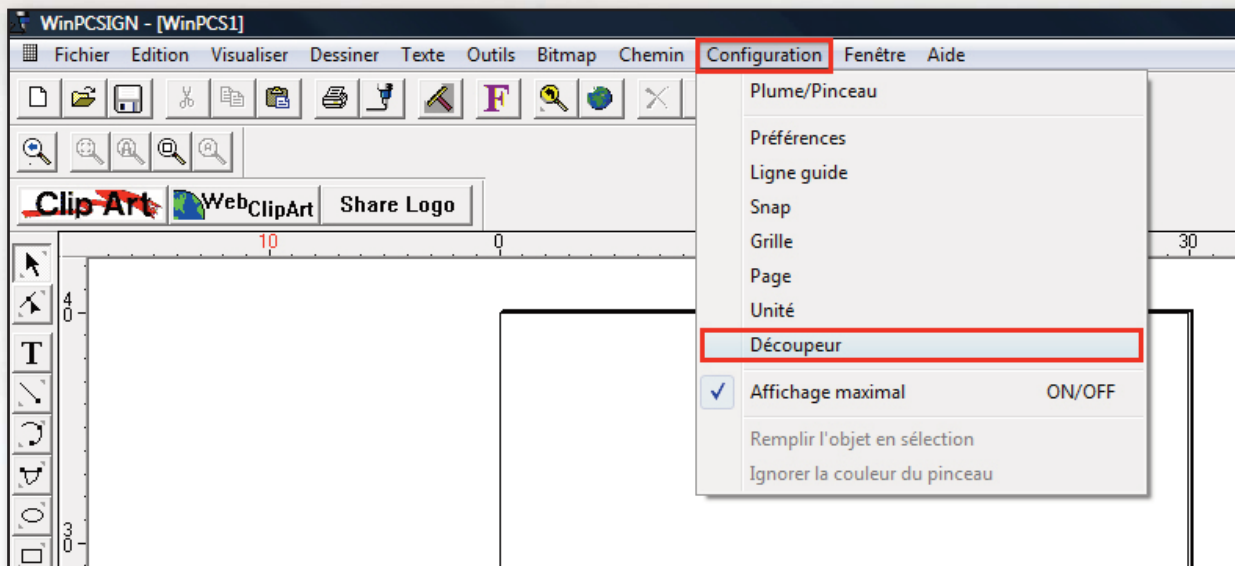
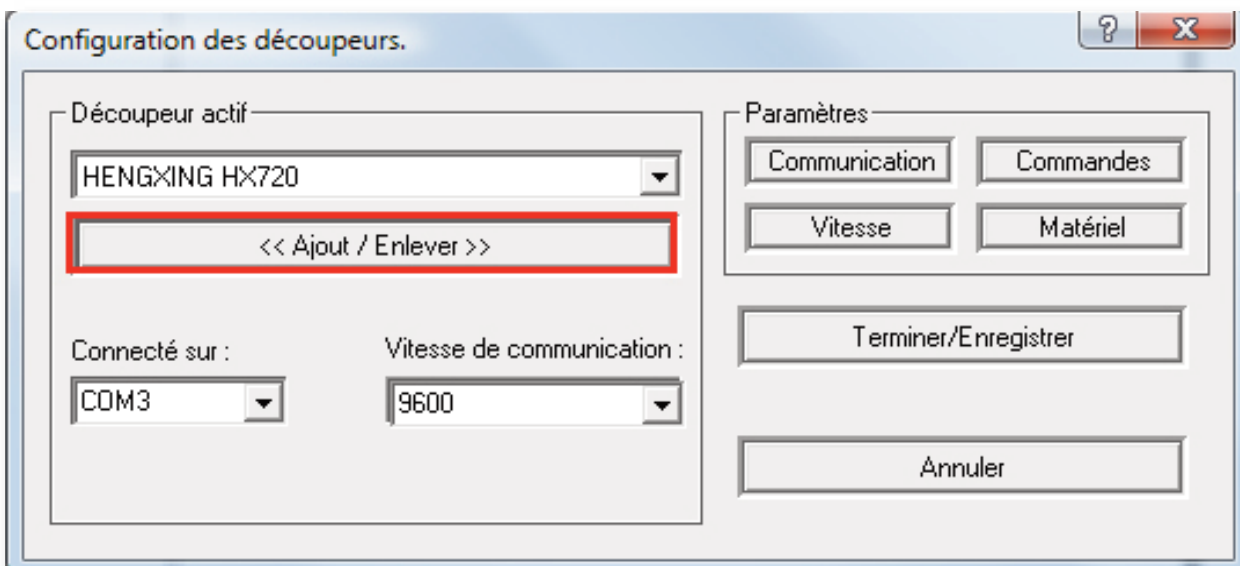




### 1 - Allez dans configuration puis découpeur

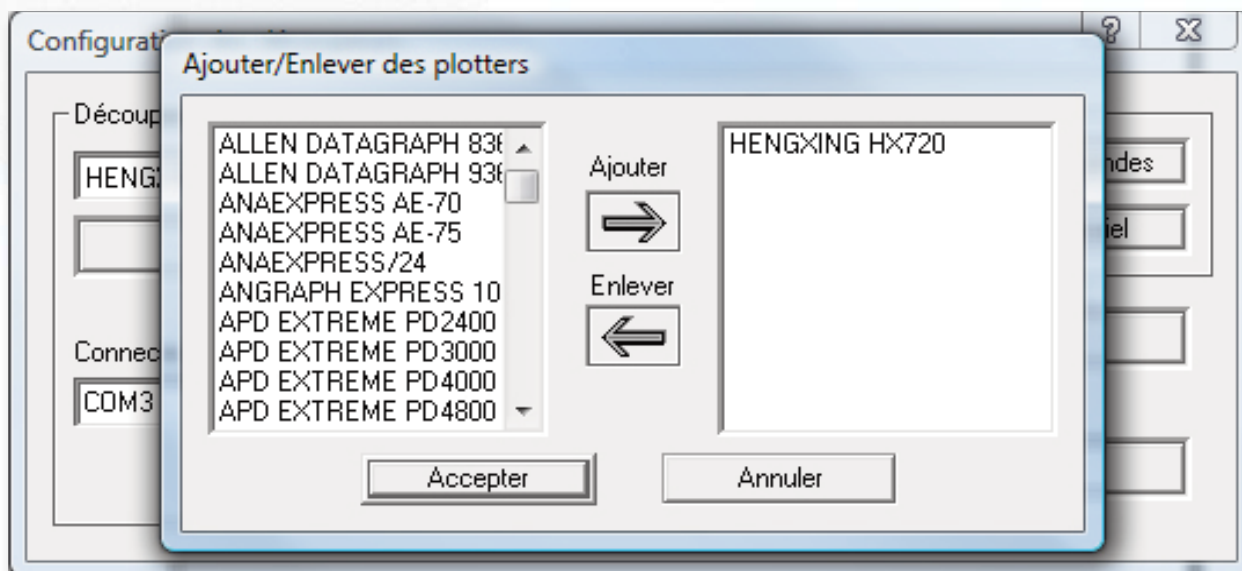


### 2 - Cliquer sur le bouton « Ajouter / Enlever »



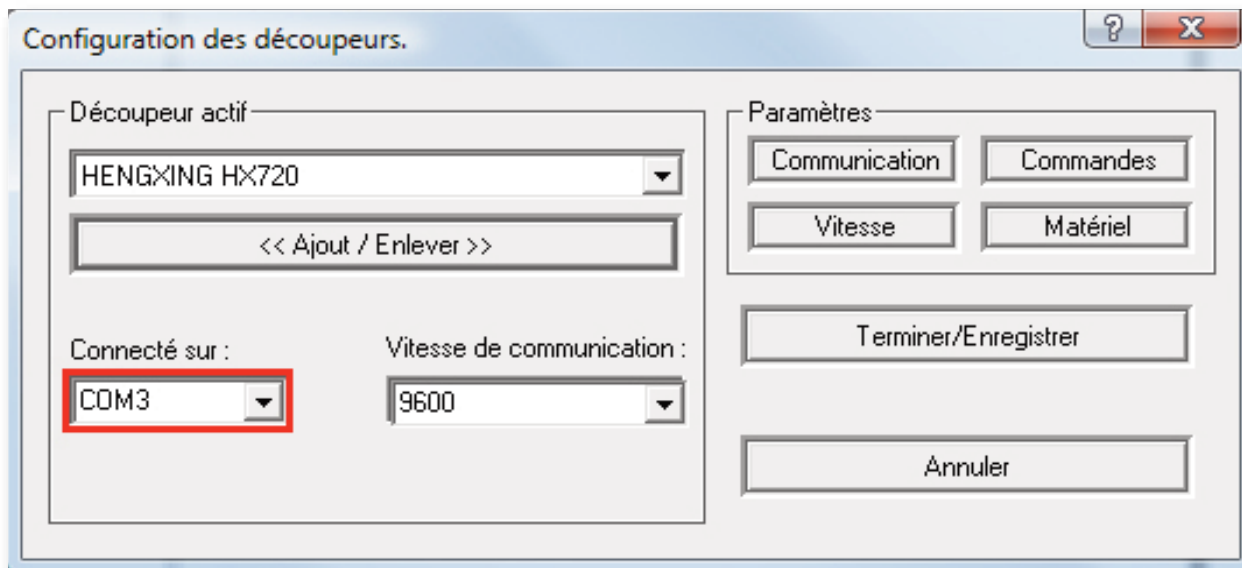


- 3 - Sélectionner votre plotter parmi la liste, puis cliquer sur ajouter :
- Pour un Rabbit HX 1360 ajouter HengXing HX 1360
  - Pour un Rabbit HX 720 ajouter Rabbit HX 720
  - Pour un Rabbit HX 420 ajouter Rabbit HX 360



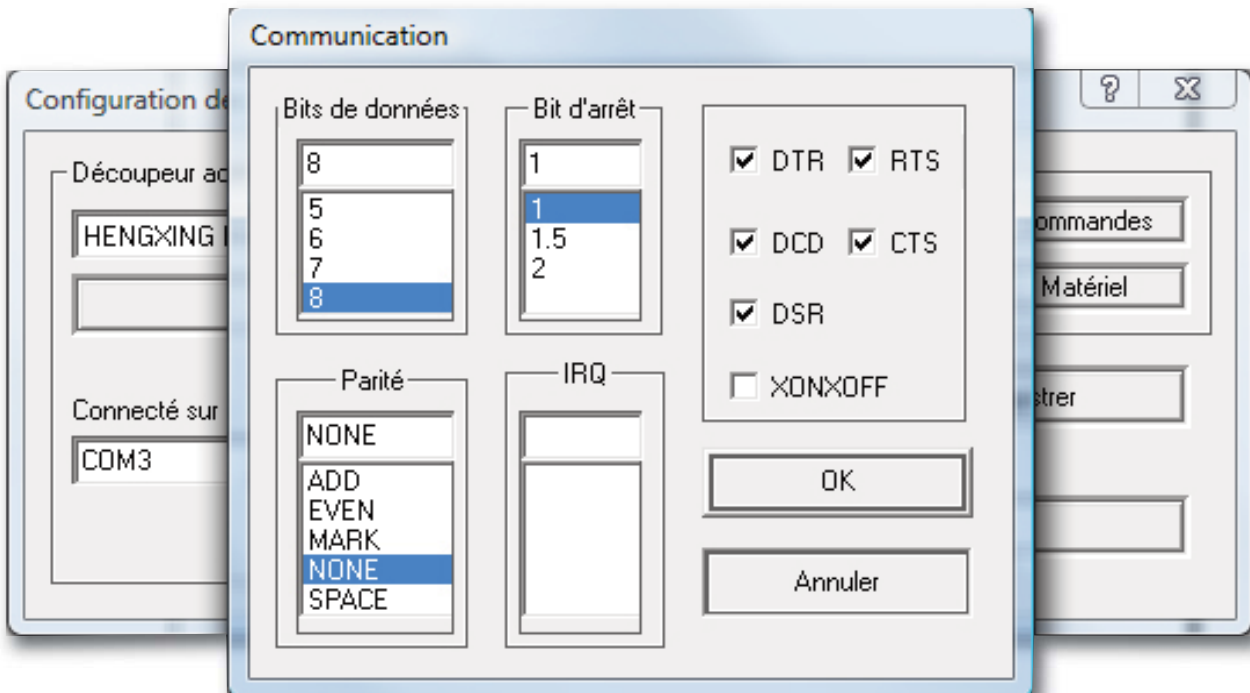
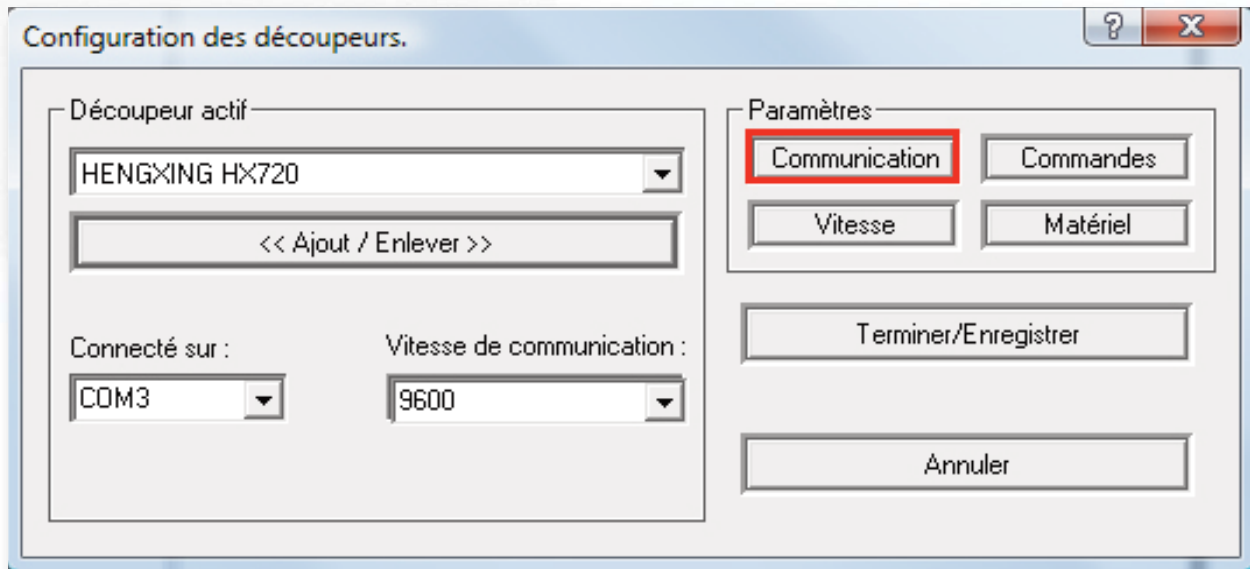
Puis cliquer sur « Accepter »

- 4 - Sélectionner ensuite le port COM sur lequel la machine est branchée :
- COM1 ou COM2 pour une utilisation en Port série
  - En USB, il faut au préalable installer le pilote USB et contrôler le port sur lequel le plotter est installé dans le gestionnaire de périphériques ( Port COM et LPT) de votre ordinateur.



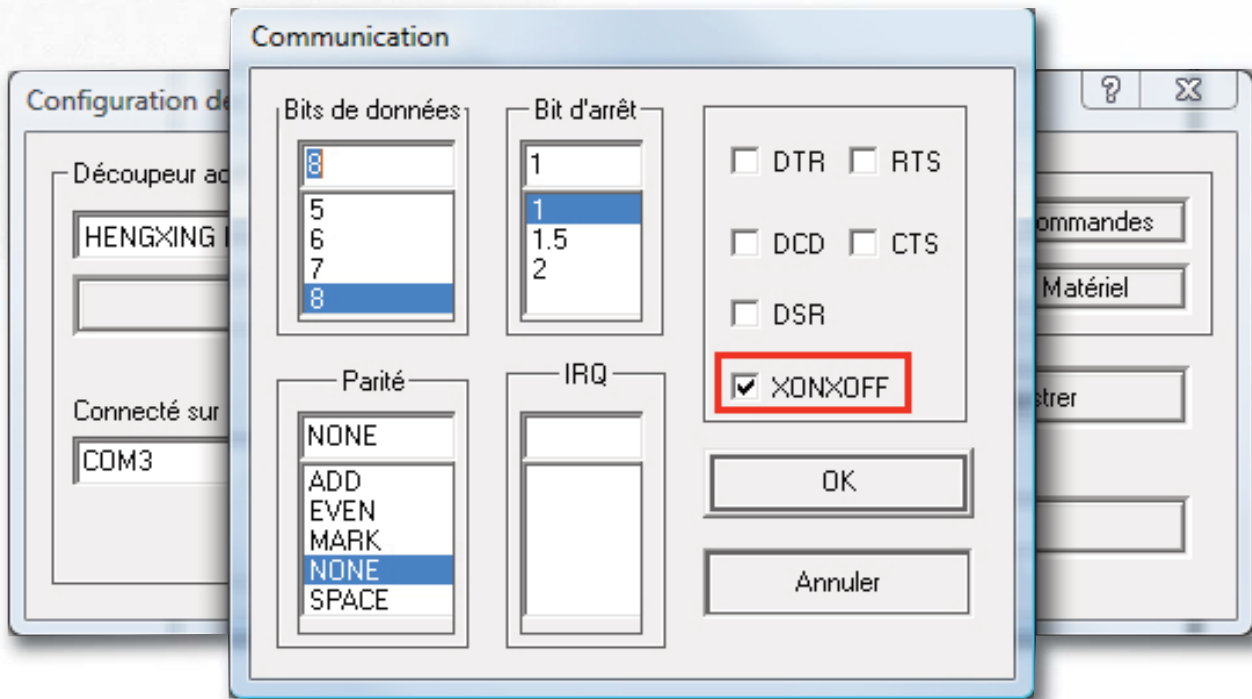


### 5 - Cliquer ensuite sur communication

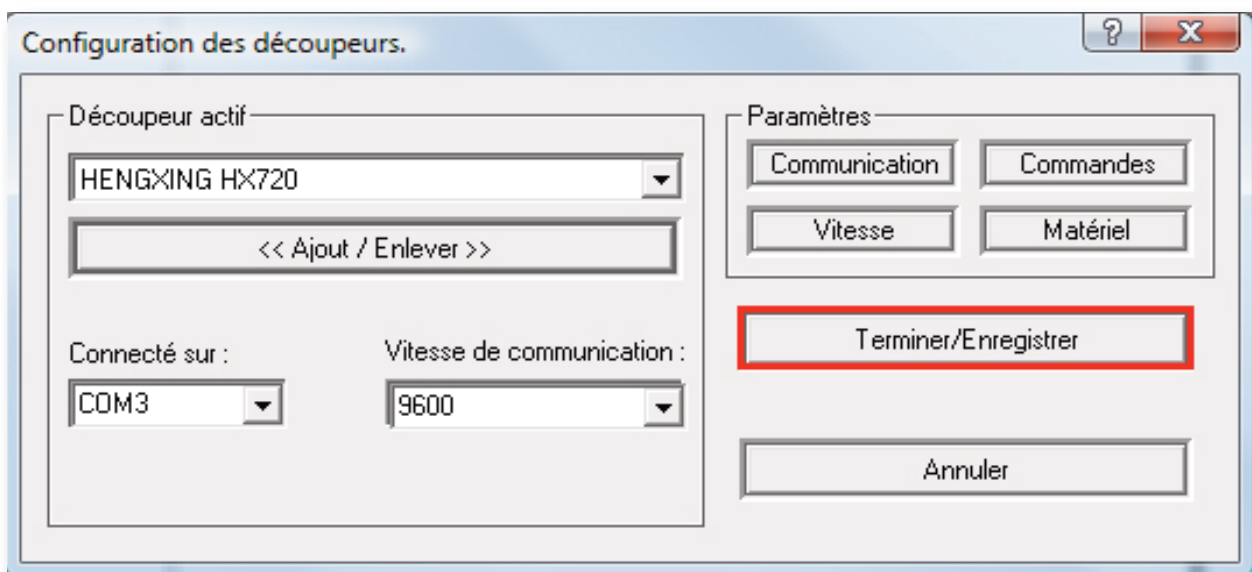




### 7 - Décocher tout et cocher uniquement XON/XOFF



Puis Cliquer sur OK



Votre plotter est prêt à être utilisé avec WinPcsign.